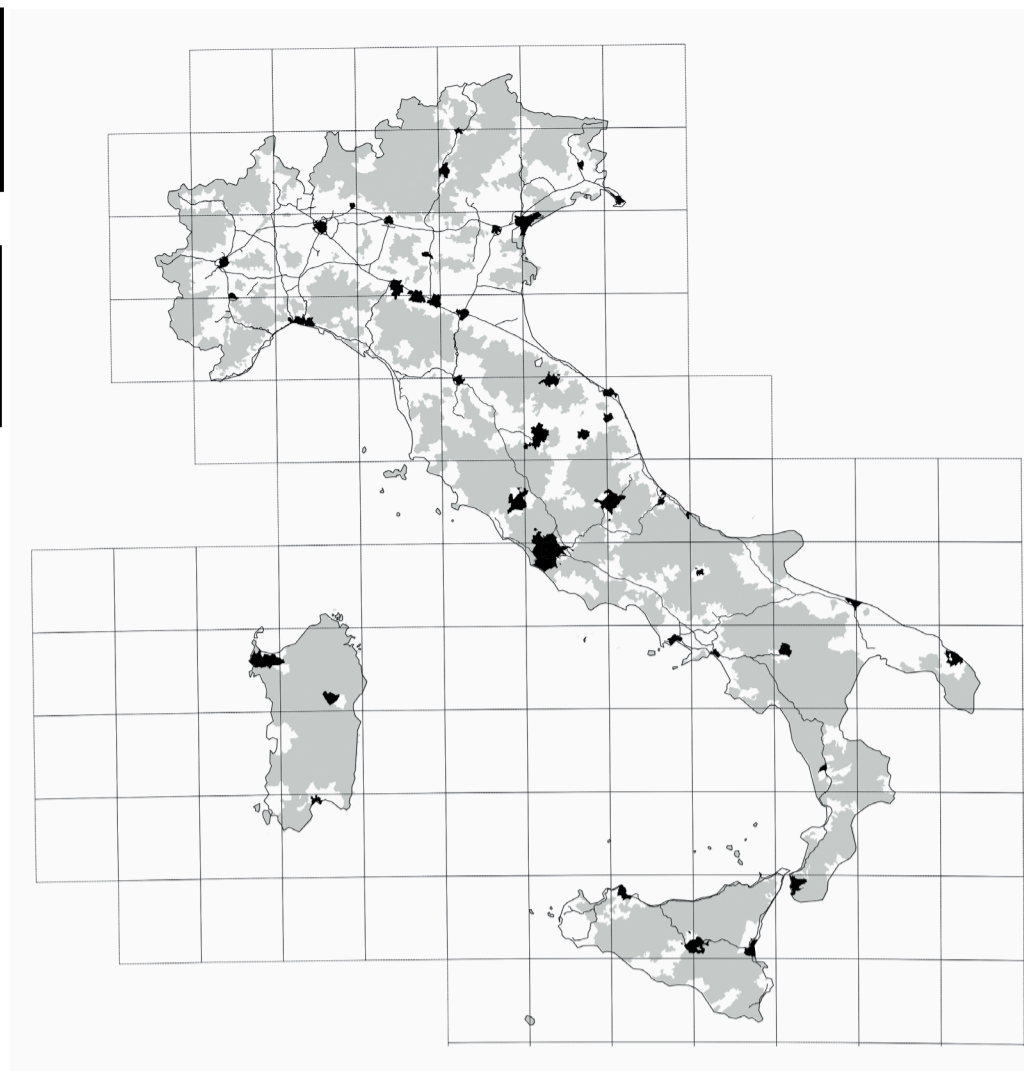




Ciclo di incontri organizzati nell'ambito del progetto DASTU, Dipartimento di Eccellenza sulle Fragilità Territoriali



# WSAreeinterne: Innovazione Sociale

## Rete Nazionale per le Aree Interne. Workshop di Giovani Ricercatori

Siamo in una fase cruciale per il futuro delle aree interne. Ricche di patrimonio culturale, architettonico, ambientale e storico, oggi pare che la componente sociale possa essere effettivamente il vero valore aggiunto in grado di riaccendere interi territori in crisi. Questo tavolo di lavoro si focalizza su progetti, pratiche, visioni e strumenti d'innovazione sociale come possibili volani rigenerativi. Consapevoli delle grandi sfide di tipo economico, comunitario e produttivo che tali aree devono assolutamente affrontare, i partecipanti discuteranno di esperienze e azioni che, nonostante le evidenti criticità odierne, esplorano strade alternative, possibilità e speranze per una riattivazione capillare di borghi storici, aree montane e territori marginali. Al centro dell'attenzione vi sono le comunità locali e processi dal basso in grado di sperimentare e costruire futuri alternativi. La transdisciplinarietà dei partecipanti e la varietà dei territori rappresentati arricchiranno il dibattito con punti di vista differenti e un'ampia gamma di approcci e spunti di riflessione.

29 Giugno  
2020

L'incontro si svolgerà sulla piattaforma **Microsoft Teams** e sarà accessibile previa richiesta via email al moderatore

programma :

14<sup>30</sup> - 18<sup>00</sup>

Moderatore  
**Stefano Cozzolino** / ILS – Research Institute for Regional and Urban Development  
Rapporteur  
**Catherine Dezio** / Politecnico di Milano

**Claudia Della Valle** / Università di Padova Un archivio per l'Appennino che cambia: transdisciplinarietà e sapere situato per il futuro delle aree interne colpite dal sisma  
**Medea Ferrigno** / Università degli Studi di Catania Cittadinanza attiva e co-progettazione nelle Aree Interne: riflessioni e prospettive per la Valle del Simeto in Sicilia

Partecipanti al tavolo

**Rita Elvira Adamo** / Università Mediterranea di Reggio Calabria e London Metropolitan University SPERIMENTAZIONI PER UNA AZIONE PUBBLICA Una diversa dimensione dell'architettura  
**Chiara Aleffi** / Università degli Studi di Macerata Il coinvolgimento degli stakeholders nell'organizzazione dell'offerta turistica: la collaborazione tra università e imprese nella Regione Marche  
**Federica Alfano** / Università di Bologna Un archivio per l'Appennino che cambia: transdisciplinarietà e sapere situato per il futuro delle aree interne colpite dal sisma  
**Cristina Burini** / Università degli Studi di Perugia Le imprese di comunità come nuovi modelli di partecipazione e di sviluppo locale  
**Stefania Crobe** / Sapienza Università di Roma ARTE SUL CONFINE. LE PRATICHE ARTISTICHE CONTEMPORANEE COME PROGETTO DI TERRITORIO. Sperimentazioni artistiche e fermenti culturali tra margini territoriali e disciplinari  
**Giulia Cutello** / Eurac Research Nuove strategie di sviluppo delle aree marginali della montagna alpina attraverso l'empowerment delle comunità locali - i casi studio di Seren del Grappa (Belluno, Italia) e Montagne Vitali (Trentino, Italia)

**Mario Festa** / Associazione Ru.De.Ri. (Rural Design per la rigenerazione dei territori) Rural design week: pe processi generazione territoriale  
**Giuseppe Mangano** / Univ. Degli Studi Mediterranea di Reggio Calabria IL RURAL MAKING LAB: TATTICA DI INNOVAZIONE SOCIALE, CULTURALE E SOSTENIBILE PER LE AREE INTERNE DELLA CALABRIA  
**Paola Menzardi** / Politecnico di Torino Il design nella co-progettazione di iniziative di promozione territoriale. Il progetto di valorizzazione dall'attivazione dei cittadini in nuovi ruoli ed azioni per il rilancio dei territori  
**Emanuel Muroli** / Università degli Studi di Sassari Una proposta mimetica per la lettura delle dinamiche urbane: l'abbandono dello spazio e la produzione sociale dei luoghi  
**Sociale Olcuire** / Sapienza Università di Roma Pratiche artistiche come strumenti di attivazione di progettualità territoriali: il caso delle aree interne  
**Giulia Valeria Sonzogno** / Gran Sasso Science Institute Effetti della co-progettazione degli interventi nella Strategia Nazionale Aree Interne.  
**Karina Zabrodina** / Università di Camerino Leadership Culturale per lo sviluppo locale

**organizzazione a cura di:**  
Rossella Moscarelli, Stefano D'Armento, Catherine Dezio, Agim Kërçuku, Gloria Pessina, Benedetta Silva, Bruna Vendemmia.

**contatti**  
wsareinterne@polimi.it  
Segui il gruppo su Facebook: Rete Nazionale Aree Interne di Giovani Ricercatori



**POLITECNICO  
MILANO 1863**

DIPARTIMENTO DI ARCHITETTURA  
E STUDI URBANI



**DIPARTIMENTO  
D'ECCELLENZA  
FRAGILITÀ TERRITORIALI  
2018-2022**

**Dottorato in Urban  
Planning, Design  
and Policy**

**Dottorato in  
Conservazione  
dei Beni Architettonici**